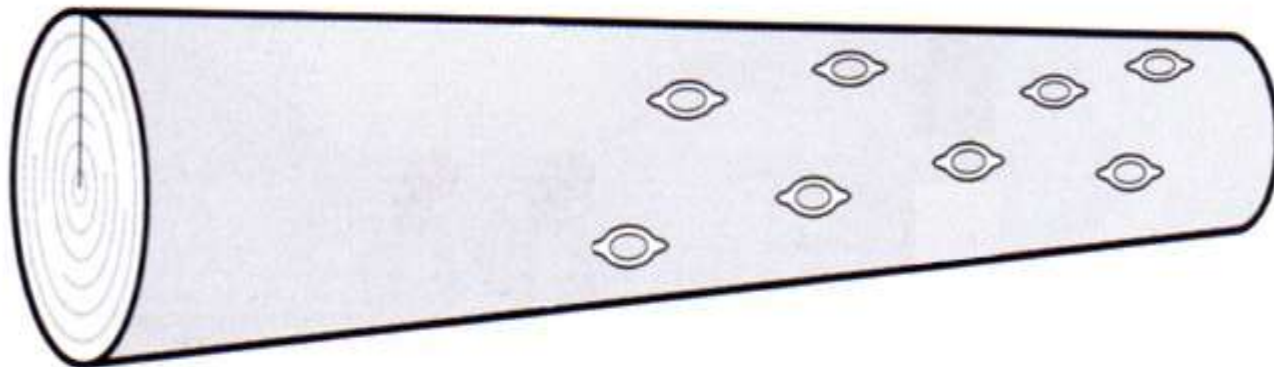


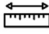








Sortimentsliste Starkholz



	Baumart:	Fichte und Tanne
	Qualität	B, BC, C oder D-Qualität, gesund, gerade, keine Rotfäule
	Längen Zumass	5 Meter 2% der Länge jedoch mindestens 10cm
	Durchmesser Zopf	Maximaldurchmesser am Stock nicht begrenzt Minstdurchmesser am Zopf 45cm ohne Rinde
	Astigigkeit	Normale Astigkeit verwachsene Äste B <4cm C <6cm
	Zeitpunkt	Ganzes Jahr möglich
	Aufarbeitung	Sauber gerüstet, Stirnflächen nicht verschmutzt.
	Einmessung	Einmessung und Qualitätsbestimmung in der Werkvermessung
	Polter	Sauber gepoltert, Mindestmenge 25 Festmeter

