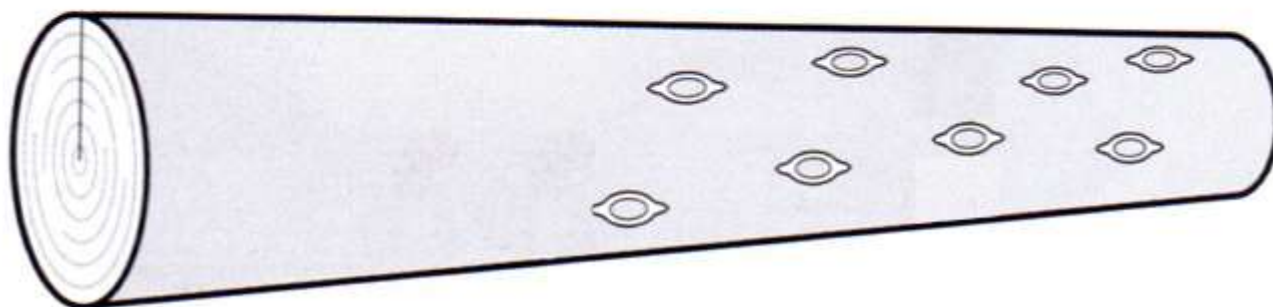


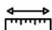








Sortimentsliste Schwachholz



	Baumart:	Fichte und Tanne
	Qualität	B, BC, C wenig D-Qualität, gesund, gerade, keine Rotfäule
	Längen Zumass	5 Meter 2% der Länge jedoch mindestens 10cm
	Durchmesser Zopf	Maximaldurchmesser am Stock 50cm Minstdurchmesser am Zopf 15cm ohne Rinde
	Astigkeit	Normale Astigkeit verwachsene Äste B <4cm C <6cm
	Zeitpunkt	Ganzes Jahr möglich
	Aufarbeitung	Sauber gerüstet, Stirnflächen nicht verschmutzt.
	Einmessung	Einmessung und Qualitätsbestimmung in der Werkvermessung oder durch den zuständigen Förster, Einzelstamm Nummerierung
	Polter	Sauber gepoltert, Mindestmenge 25 Festmeter

